

# CASA EN VENTA

ZONA ESTE, PAMPA DE LA  
ISLA (CARRETERA A COTOCA)

**120,000 Usd**

Sup. Terreno 720m<sup>2</sup>  
Sup. Construída 317m<sup>2</sup>



# CARACTERÍSTICAS



**317 m2**



**720 m2**



**3**



**3**

## DESCRIPCIÓN

Urbanización Trapiche

Casa de 720 m2 de superficie y 317 m2 construídos.

CASA

- Sala Comedor y Cocina
- 2 Dorm. y 2 Baños
- Lavandería

DEPARTAMENTO INDEPENDIENTE

- 1 Dorm.
- 1 Cocineta
- 1 Baño

Amenidades:

- Piscina
- Cabaña
- Churrasquera tipo isla
- Tienda para negocio con vista a la calle con cortina metálica.

Jardín Botánico

# CARRETERA COTOCA - SCZ

Cementerio  
Montesacro

Urbanización  
Trapiche



# VISTA AEREA

24 mts

30 mts





Local Comercial

Galería

Sala

Comedor

Cocina

Suite

Ropero

Lavandería

Dormitorio

Garaje

Piscina  
(3.5 x 7mts)

Churrasquera

Cabaña

Chalet independiente

Cocineta

Dormitorio

# FACHADA



# TIENDA PARA COMERCIO

---



**INGRESO**



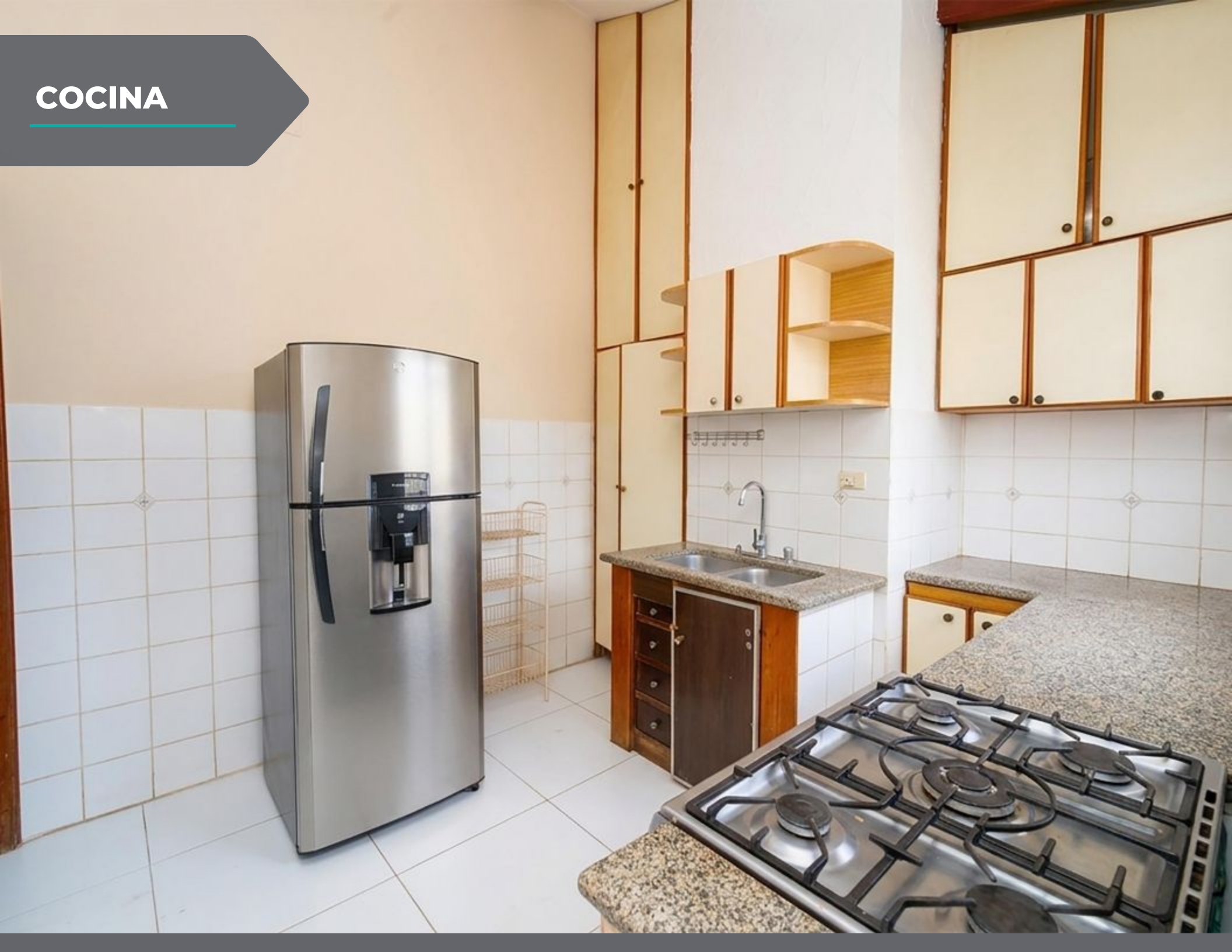
# LIVING



# LIVING COMEDOR



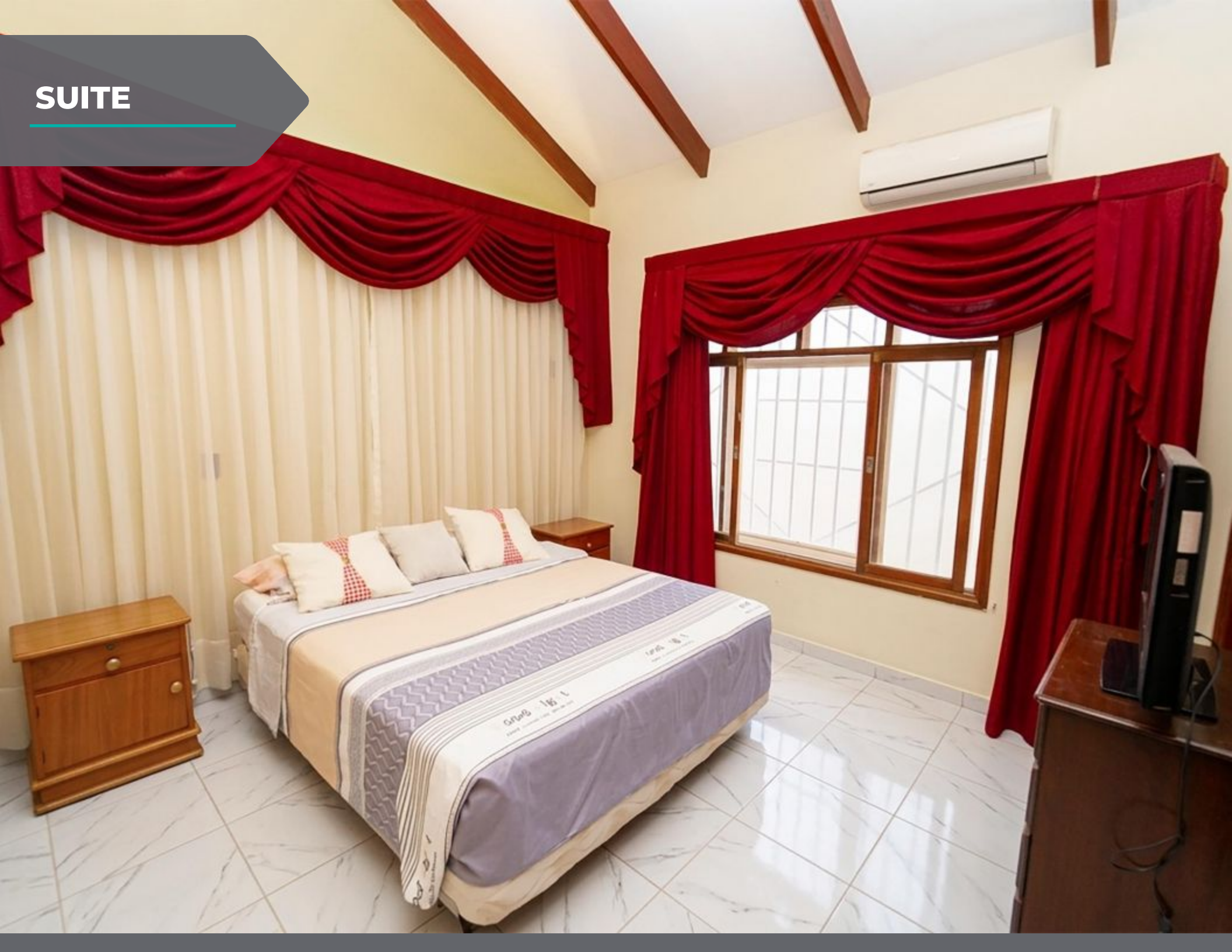
# COCINA



# COCINA



# SUITE





# DORMITORIO





# LAVANDERIA CERRADA





# CHALET INDEPENDIENTE



# DORMITORIO CHALET



# BAÑO CHALET



# PATIO ADELANTE



# PATIO ATRÁS



# PISCINA



# CHURRASQUERA Y CABAÑA

