

DEPARTAMENTO EN VENTA

Dr. Anibal Peña

56,652 Usd



UNA NUEVA OPORTUNIDAD DE INVERSIÓN EN NUESTRO
DECIMO TERCER EDIFICIO

PRESENTAMOS:

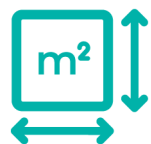
MAT T
51
APARTAMENT TOWER

Gosen S.R.L desarrolladora inmobiliaria

CARACTERÍSTICAS



37 m2



37 m2



1



1

DESCRIPCIÓN

DEPARTAMENTO DE 1 HABITACION

M2 DE 36,55

Departamento ideal para inversión o vivienda.

Calle Dr. Anibal Peña.

Disponible en diferentes pisos.

Areas Sociales.

- Piscina
- Churrasquera
- Salón de eventos
- Sala de Cowork

Proyectos entregados

MATT 51




Aruma



Barak 2



Baruc 5




Baruc 3



Barak 3



Torre
Baruc




Torre
Barak



Baruc 1



Baruc
norte



Barak 1



Baruc 4



Baruc 2

S.R.L desarrolladora inmobiliaria





MATT
51
APARTAMEN TOWER

Salon de Eventos

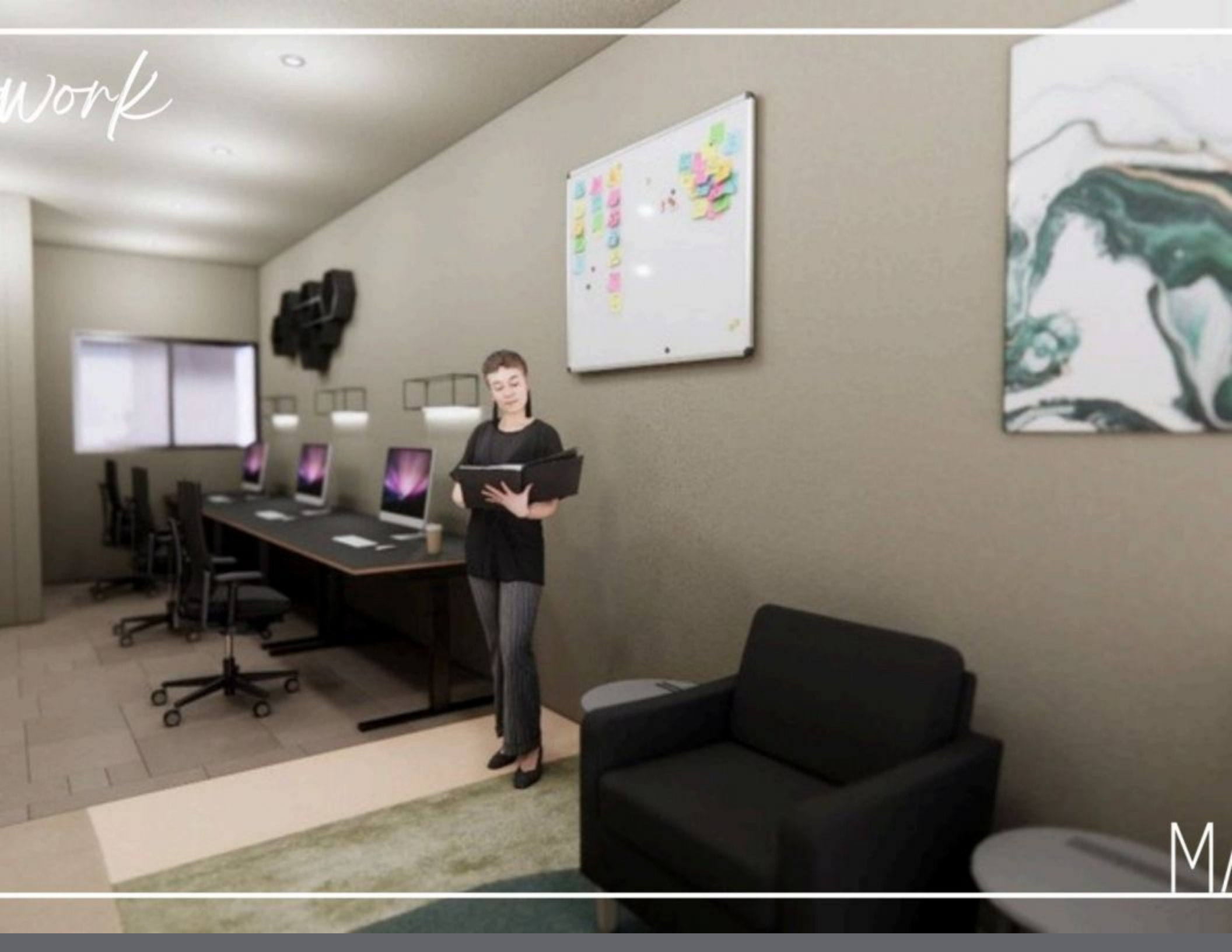
M

A modern outdoor cafe scene. A server in a white uniform and cap is serving a woman seated at a black table. A man in a dark sweater stands nearby. The cafe has a black metal roof with white spherical pendant lights and hanging greenery. The background shows a bright sky with clouds and a concrete wall.

Lurrasqueras

M

Work



M

Tipología

Modelos Disponibles

MATT
51
APARTAMENT TOWER

Modelo L
1 Dormitorio
38.38 m²

Monoambiente
Modelo M
36.45 m²

Modelo N
1 Dormitorio
38.38 m²

Modelo D
2 Habitaciones
62.04 m²



Calle / Dr. Anibal Peña

38.55 m2

Superficie

Su dormitorio

Financiamiento al credito:

19.753 \$us

Financiamiento al contado:

15.897 \$us

Tasa de cambio 6,97



Inicial

14.938 \$us

25 % inicial

Cuotas

200 \$us

Por 13 MESES



1 Ha



Preins
de la



L
co

abitación



Living

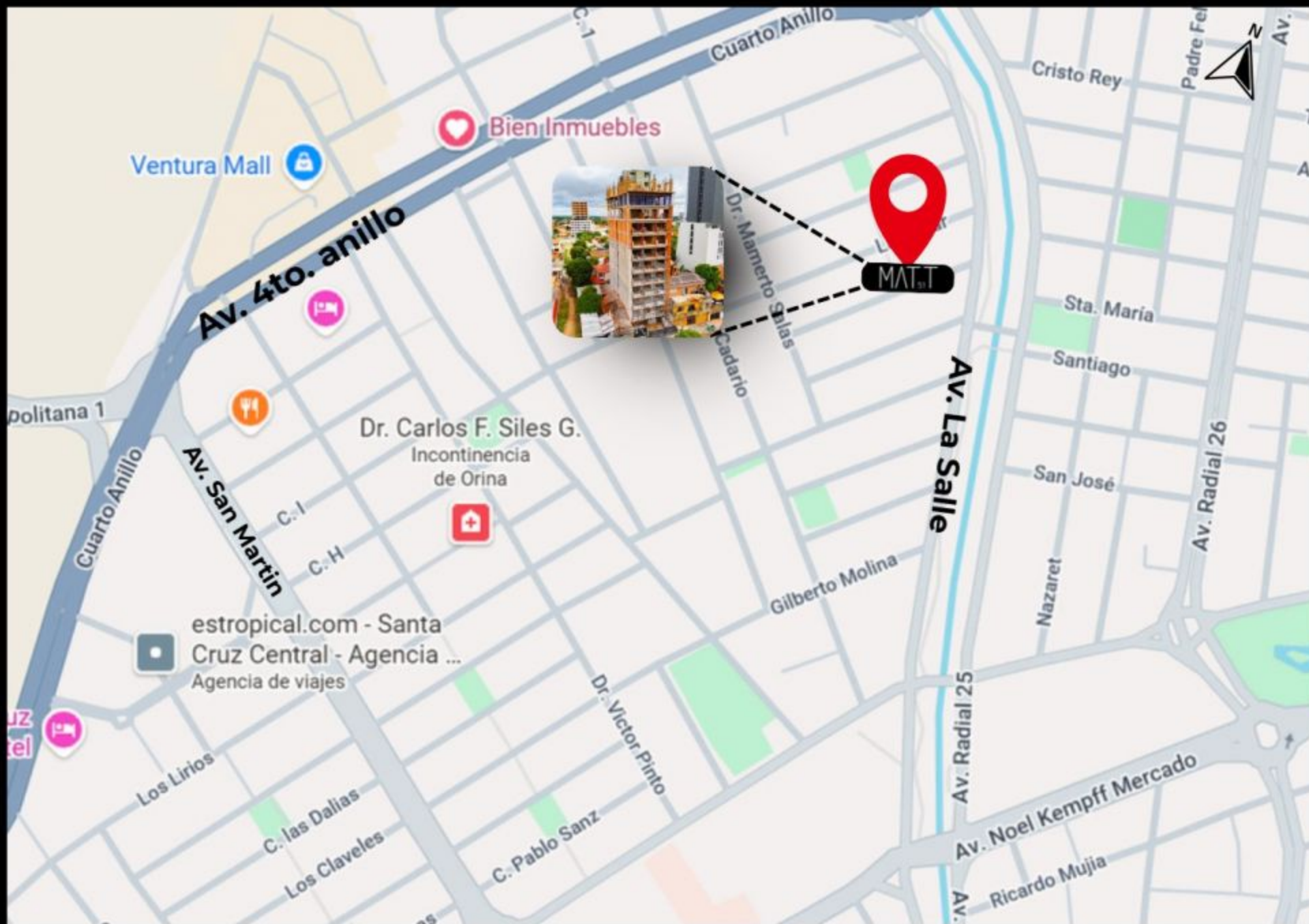


M

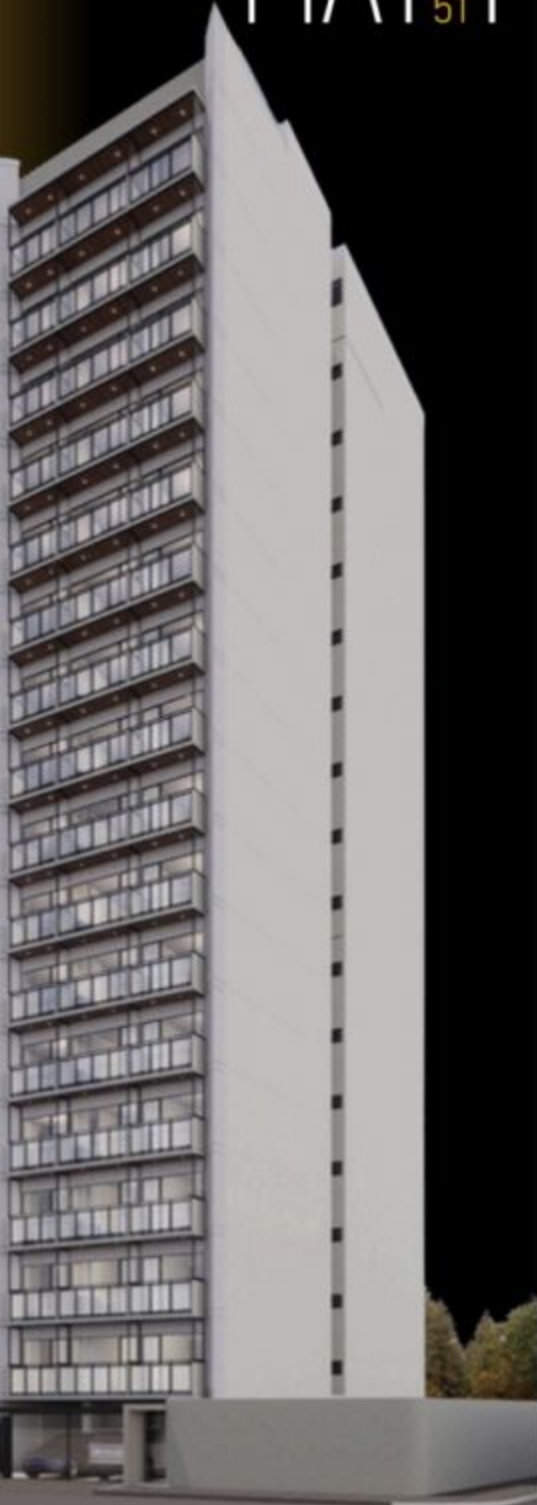
medor



M



**Zona equipetrol norte, entre 3er. y 4to. anillo.
Calle Dr. Anibal Peña.**



Acabados

1. Puertas Placar.
2. Piso porcelanato 60x120.
3. Revestimiento en baño.
4. Cielo falso con placas de yeso.
5. Mesón con bacha en lavaplatos.
6. Cajonería Baja en cocina.
7. Grifería de lavaplatos frío - caliente.
8. Puntos de instalación de aire acondicionado.
9. Mesón con bacha lavamanos.
10. Grifería de lavamanos frío - caliente.
11. Punto de preinstalación de calefon eléctrico
12. Punto de instalacion de lavadora.

Formas de pago

Crédito

- **Reserva: 2000\$** (Cualquier modelo).
- **25% inicial** (Plazo para completar inicial 15 días calendario).

Cuotas mensuales de 200\$ para monoambientes y 1 dormitorio hasta la entrega del proyecto (14 meses).

Cuotas mensuales de 300\$ para los de 2 habitaciones hasta la entrega del proyecto (13 meses).

- Saldo contra entrega Junio 2027

Pagos al contado (100%) con descuento especial

UBICACIÓN

